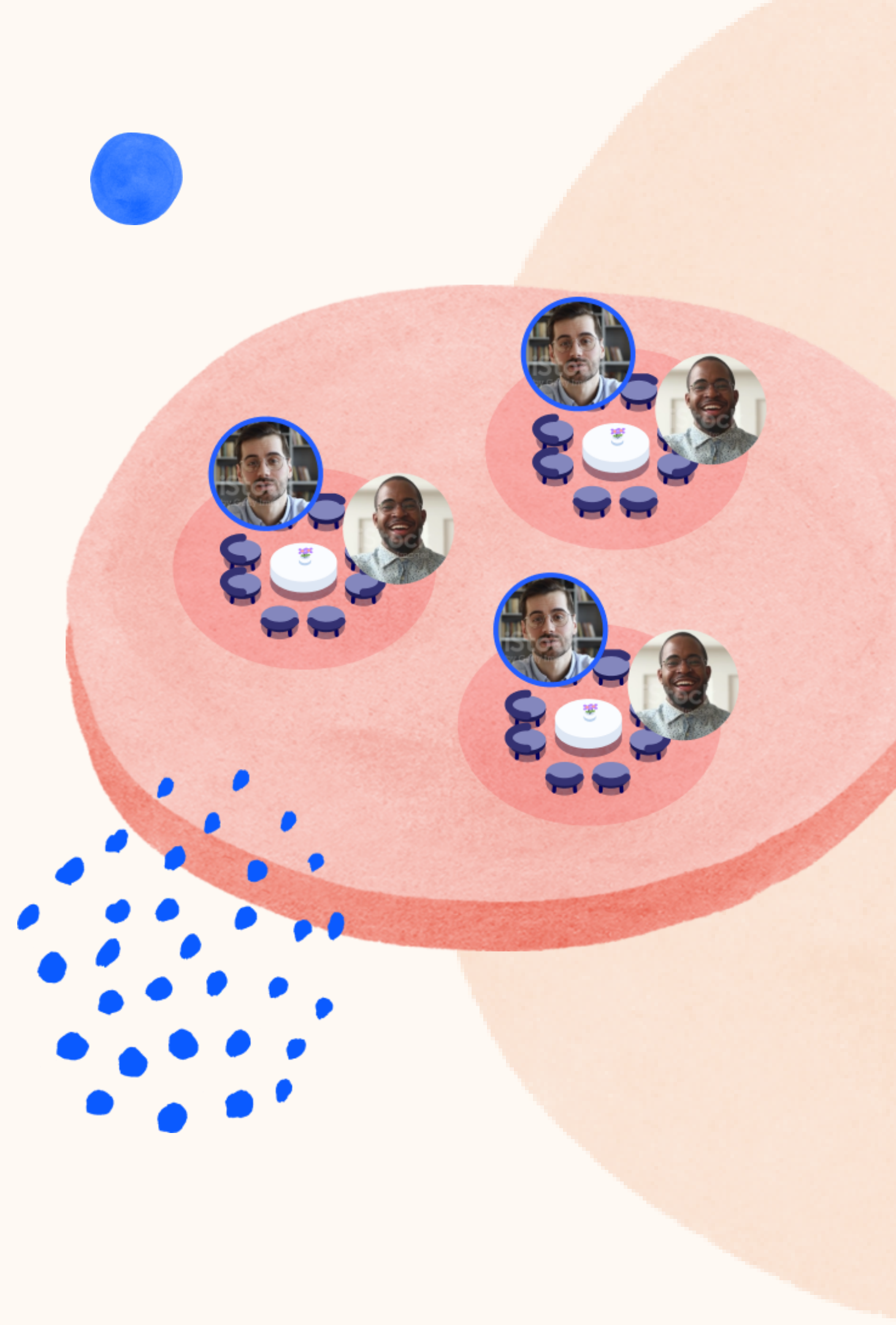




イベント参加者向け マニュアル



1. デバイスの準備
2. イベントへの参加予約
3. イベント中

目次

1

デバイスの準備





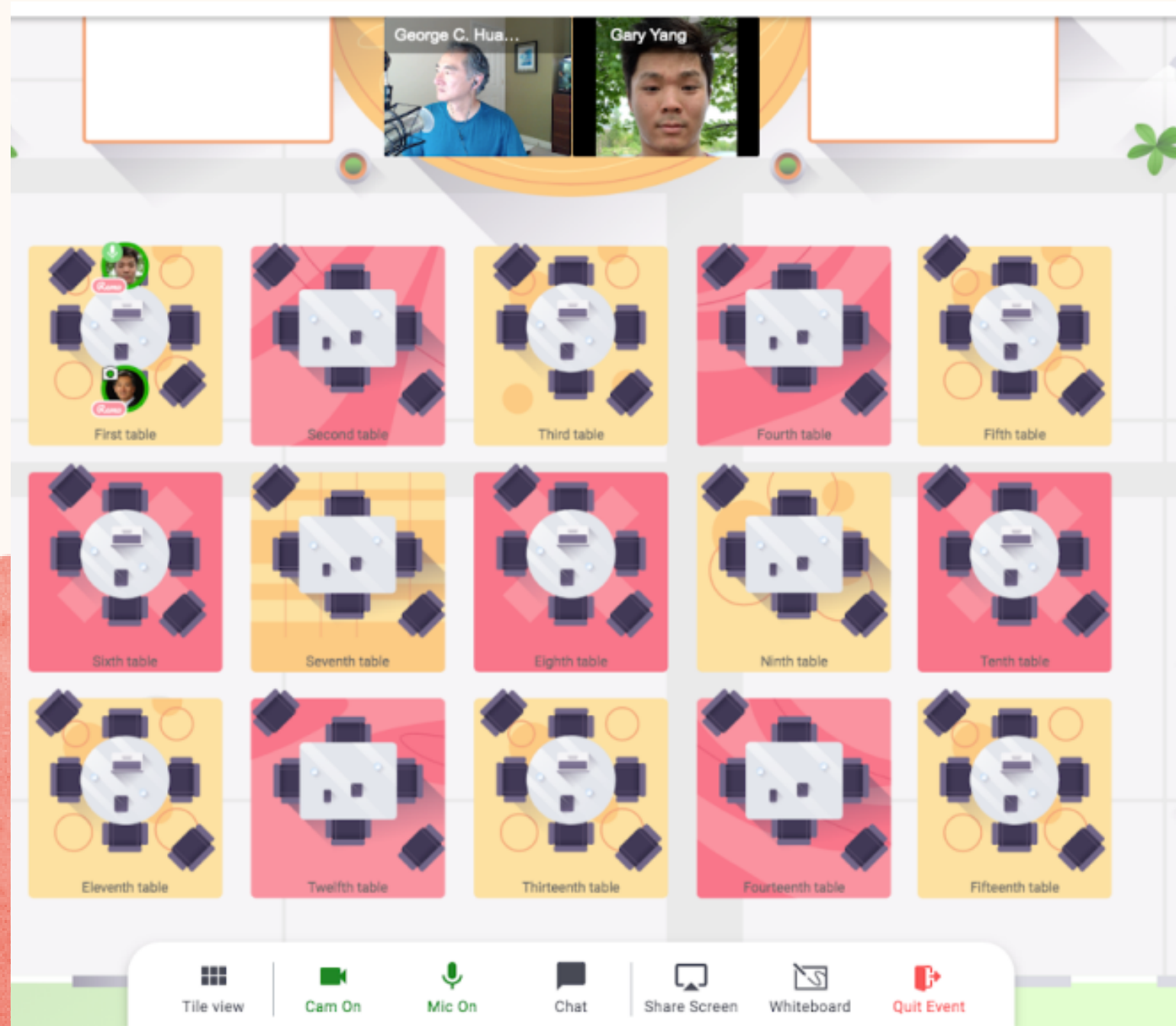
システム診断ツール

[HTTPS://GEARTEST.REMO.CO](https://geartest.remo.co)

ブラウザ、ハードウェア、接続の状態をご確認いただける
システム診断ツールがございます。

イベントの参加前にぜひお試しください。

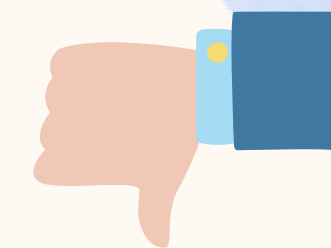
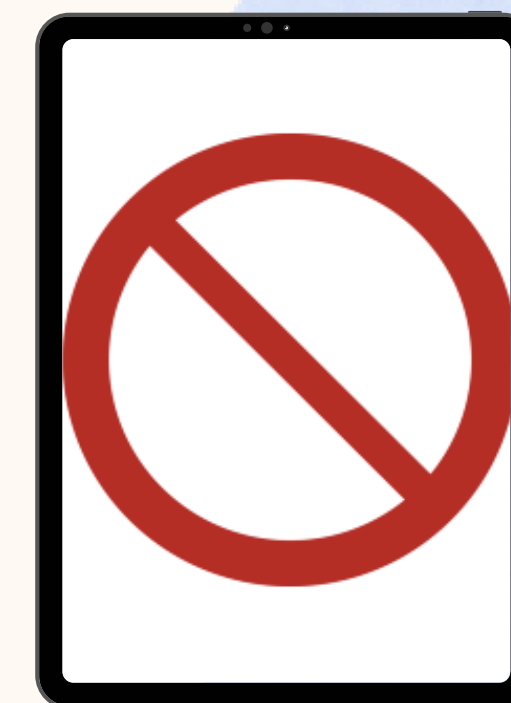
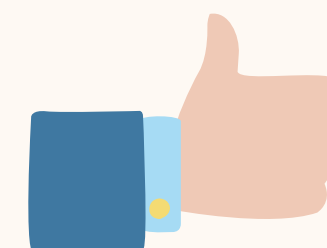
マイクとカメラの設定



マイクとカメラを搭載した
デバイスからのイベントへの
参加を推奨しています。

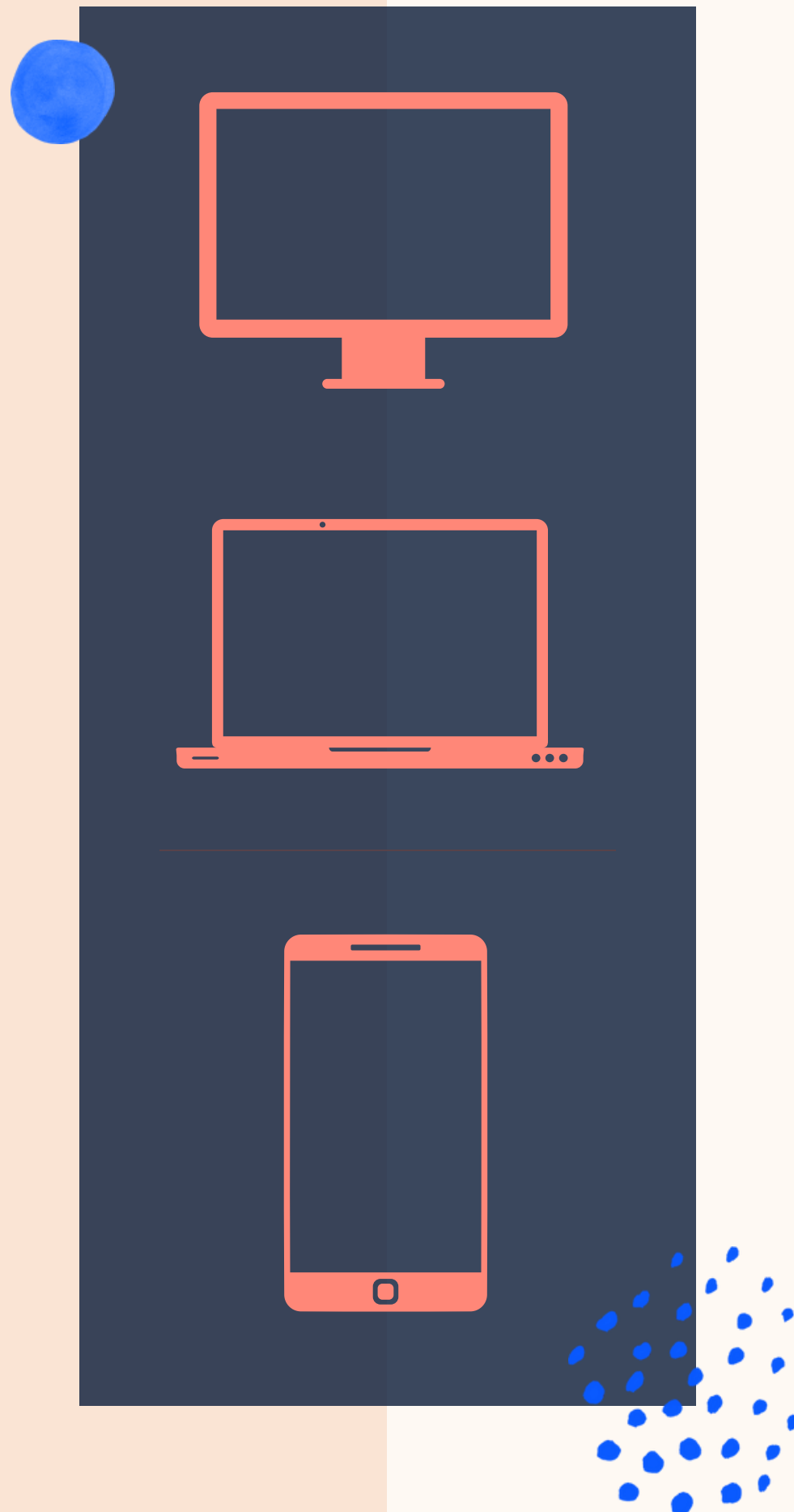
対応デバイスについて

デスクトップ、ノートパソコン、スマートフォンからご利用いただけます。
タブレット端末は非対応ですので、ご注意ください。



対応OSについて

OSが最新バージョンになっていることをご確認ください。

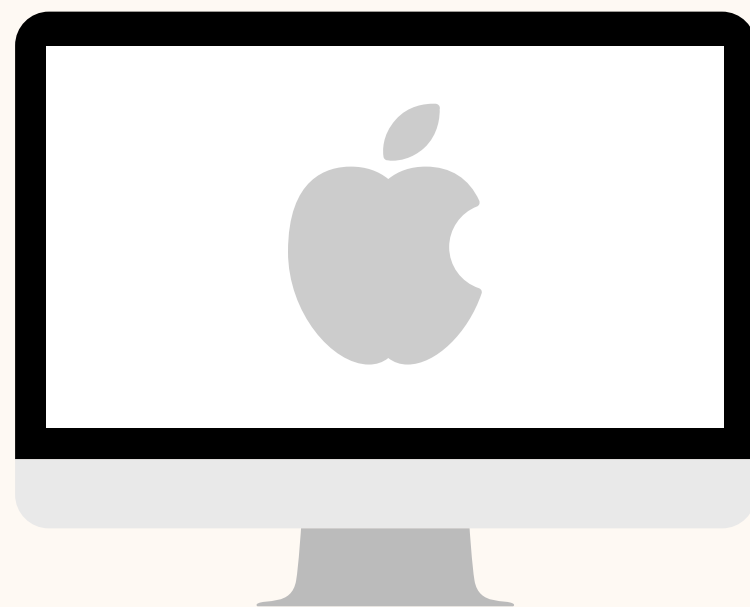


デスクトップまたは
ノートパソコンを
ご利用の場合、macOSと
Windowsに
対応しています。

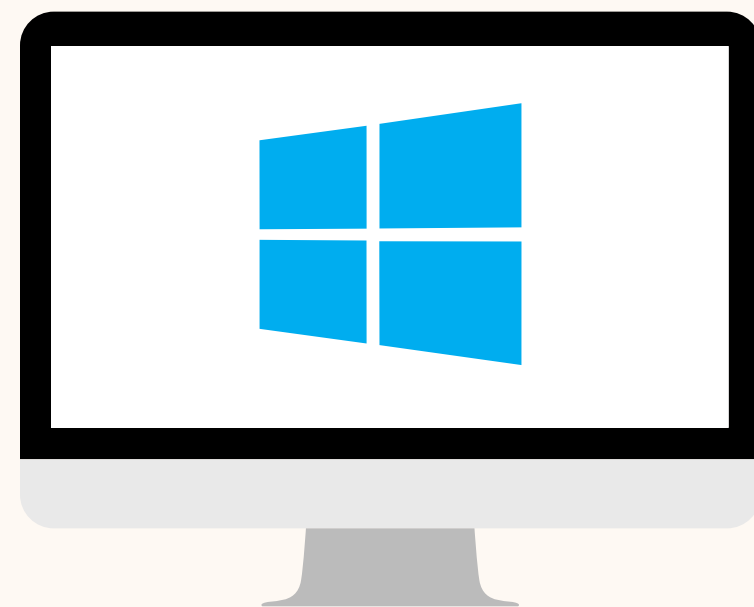
スマートフォンをご利用の
場合、iOSとAndroidに
対応しています。

対応ブラウザについて

OSとブラウザが最新バージョンになっていることをご確認ください。



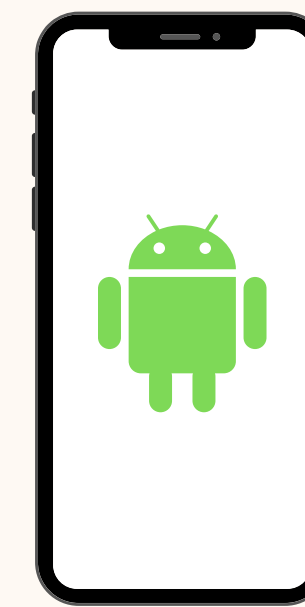
Mac
対応ブラウザ：
Chrome、Safari



Windows
対応ブラウザ：
**Chrome、
Microsoft Edge**



iPhone
対応ブラウザ：
Safari



Android
対応ブラウザ：
Chrome

まとめ：対応システムについて

利用推奨OS：

最新バージョンの下記OSに対応しております。

- Windows**
- Mac
- iOS Safari or Chrome*
- Android Chrome*

モバイル端末では「画面共有」「ホワイトボード」「プレゼンテーションモードへの切り替え、登壇」ができません。イベントのホストやスピーカーは必ずWindows/Macをご利用ください。

*注意事項：モバイル版をご利用の場合は 画面共有やプレゼンテーションモード、ホワイトボードを使用することはできません。イベントホストまたはスピーカーのユーザーは必ずPC端末をご利用ください。

参考：「[モバイル端末で利用する方法](#)」

** Windows 10は利用推奨OSとして表記しておりませんが、万が一Windows 10ご利用時に問題が生じた場合も、サポートさせていただきます。

トラブルが発生している場合

カメラ・マイクに問題が発生している場合は以下のページをご参照ください。

[WINDOWS をご利用の場合](#)

[MAC をご利用の場合](#)

[IPHONE をご利用の場合](#)

[ANDROID をご利用の場合](#)

サポートへのお問い合わせ

画面左下の「サポート」ボタンから、チャットボットでトラブルシューティングを行ってください。



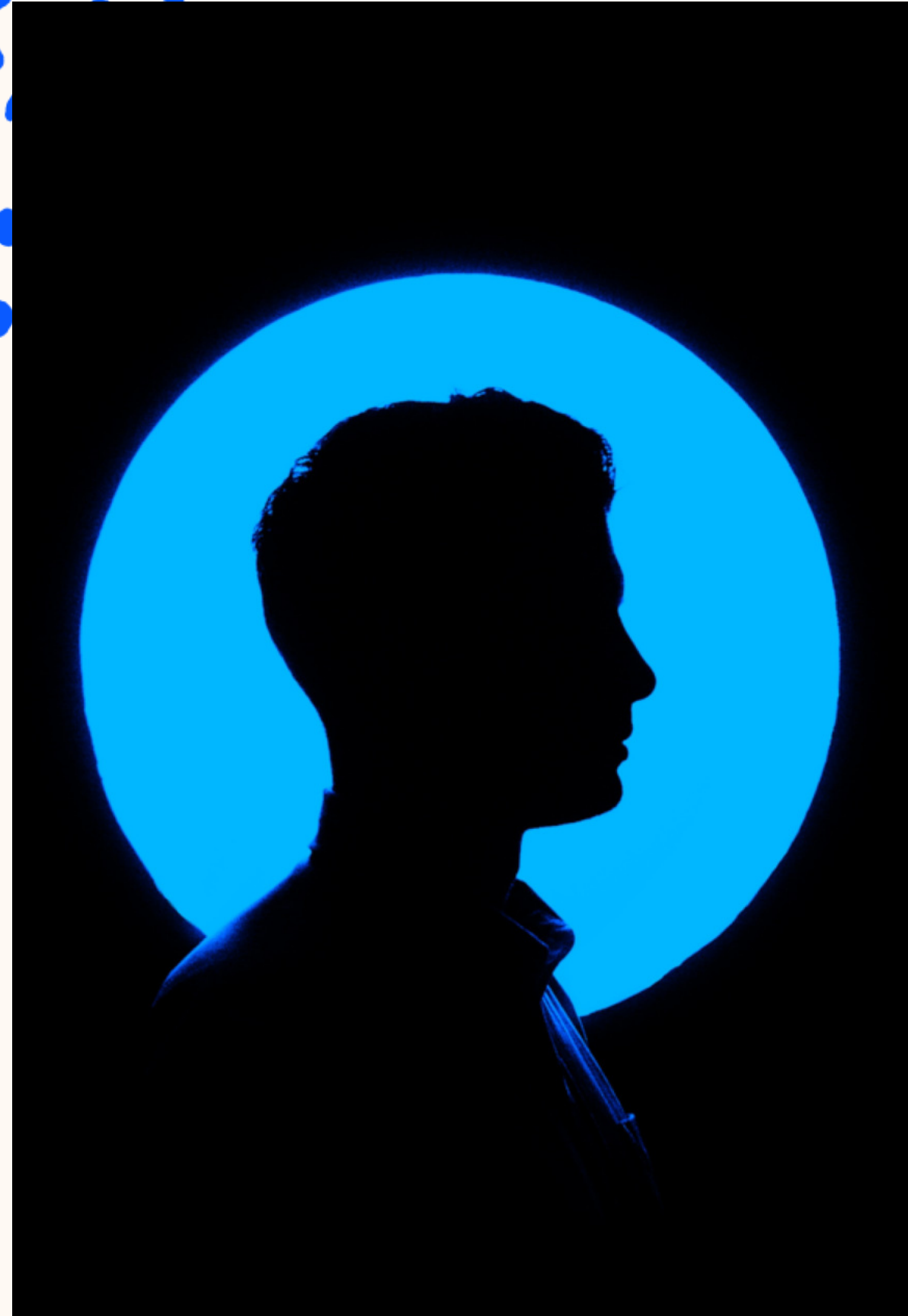
なるべく安定した環境でイベントに参加するために

- ✓ 他に開いているカメラ/マイクを使用するアプリ、不必要なアプリを閉じる
- ✓ 不必要なブラウザのウィンドウとタブは閉じる
- ✓ 安定したインターネットに接続
(有線接続の方が無線接続よりも安定した接続が期待できます)
- ✓ 手元にパソコンがあれば、パソコンから参加
- ✓ うまく接続出来ない場合「私用パソコン」や他のネットワークを使用する



2

イベントへの 参加予約



イベントへの参加

環境設定が完了したら、イベントに参加する準備をしましょう。



テストイベント

May 29th, 06:00pm - JST

May 31st, 03:00pm - JST



Remoを最大限楽しんで頂く為に「マイク」と「カメラ」のご利用を推奨いたします

イベントが始まるまで

日 時 分 秒
02 : 04 : 16 : 49

予約する

スピーカー参加

サポート

イベントへの参加

You've been invited to join Remo!

Tasneem Muchhala has invited you to join them in Remo. Click the button below to get started.

Accept Invitation

If the button above doesn't automatically redirect you to our page, please copy and paste the following link into your browser:

<https://live.remo.co/a/bec73a179466d7b91659910670acb572>

All the best,

The Remo team



[Unsubscribe](#) - [Unsubscribe Preferences](#)

ステップ1：招待メールを受け取ったら、「Accept Invitation」をクリックします。

イベント主催者から直接イベントへのURLをもらっている場合は、URLから直接アクセスします。



テストイベント

May 29th, 06:00pm - JST

May 31st, 03:00pm - JST



Remoを最大限楽しんで頂く為に「マイク」と「カメラ」のご利用を推奨いたします

イベントが始まるまで

日 時 分 秒
02 : 04 : 16 : 49

予約する

スピーカー参加

サポート

ステップ2：イベント参加ページから、「予約する」または「出席確認」をクリックします。これらはイベント開始前にクリック可能です。クリック後、アカウント作成画面が表示されます。

公開イベント
+
REMOイベントに
参加したことが
ない場合



アカウントを
作成して参加
OR
匿名ログイン

公開イベント
+
REMOイベントに
参加したことが
ある場合



ログインして
イベントに参加
OR
匿名ログイン

プライベート
イベント
+
REMOイベントに
参加したことが
ない場合



アカウントを
作成して参加
※必ず招待メールを
受け取ったメールアドレス
でご登録ください。

プライベート
イベント
+
REMOイベントに
参加したことが
ある場合



ログインして
イベントに参加
※必ず招待メールを
受け取ったメールアドレス
に紐づいているアカウント
にログインしてください。

ログイン

■ Microsoftアカウントでログイン

G Googleアカウントでログイン

in LinkedInアカウントでログイン

f Facebookアカウントでログイン

メールアドレス*

ログイン

アカウントが存在しません 今すぐアカウント作成をする

アカウント登録

■ Microsoftアカウントで登録する

G Googleアカウントで登録する

in LinkedInアカウントで登録する

f Facebookアカウントで登録する

メールアドレス*

以下に同意する: [利用規約](#) 及び [プライバシーポリシー](#)

登録する

[アカウントを既にお持ちですか ログインに戻る](#)

ステップ3:

匿名ログインで参加するか、アカウント作成（登録）を行います。

アカウントの作成、ログイン方法の[詳細はガイド記事](#)でご確認ください。

※ Remoアカウントの作成、利用は無料ですので、ご安心ください。

プロフィールの設定

プロフィールを設定（編集）する方法

変更日：水, 25 5月, 2022 at 10:02 午前

| 関連するユーザー: | ゲスト | スピーカー | イベントマネージャー・アシスタント | ホスト（オーナー） |
|-----------|-----|-------|-------------------|-----------|
| | ✓ | ✓ | ✓ | ✓ |

LinkedInなど、個人で活用されているSNSのリンクをプロフィールに追加する事ができます。

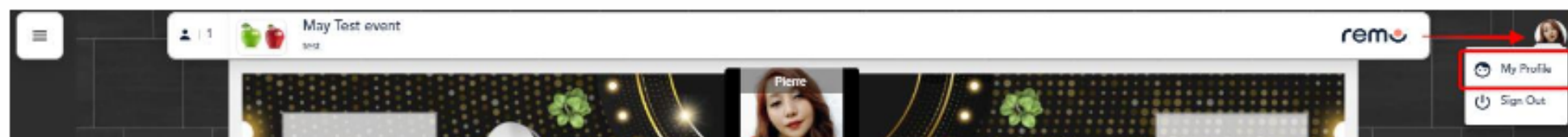
また、プロフィールを充実させることで、他の参加者に必要な情報をすぐに提供する事ができます。

まず、Remoのイベントへ入場するか「マイイベント」ページへお進みください。

<https://live.remo.co/my-events>

操作手順：

1. 画面右上のプロフィール画像/アイコンをクリックしてください。
2. ドロップダウンメニューから「プロフィール」を選択してください。

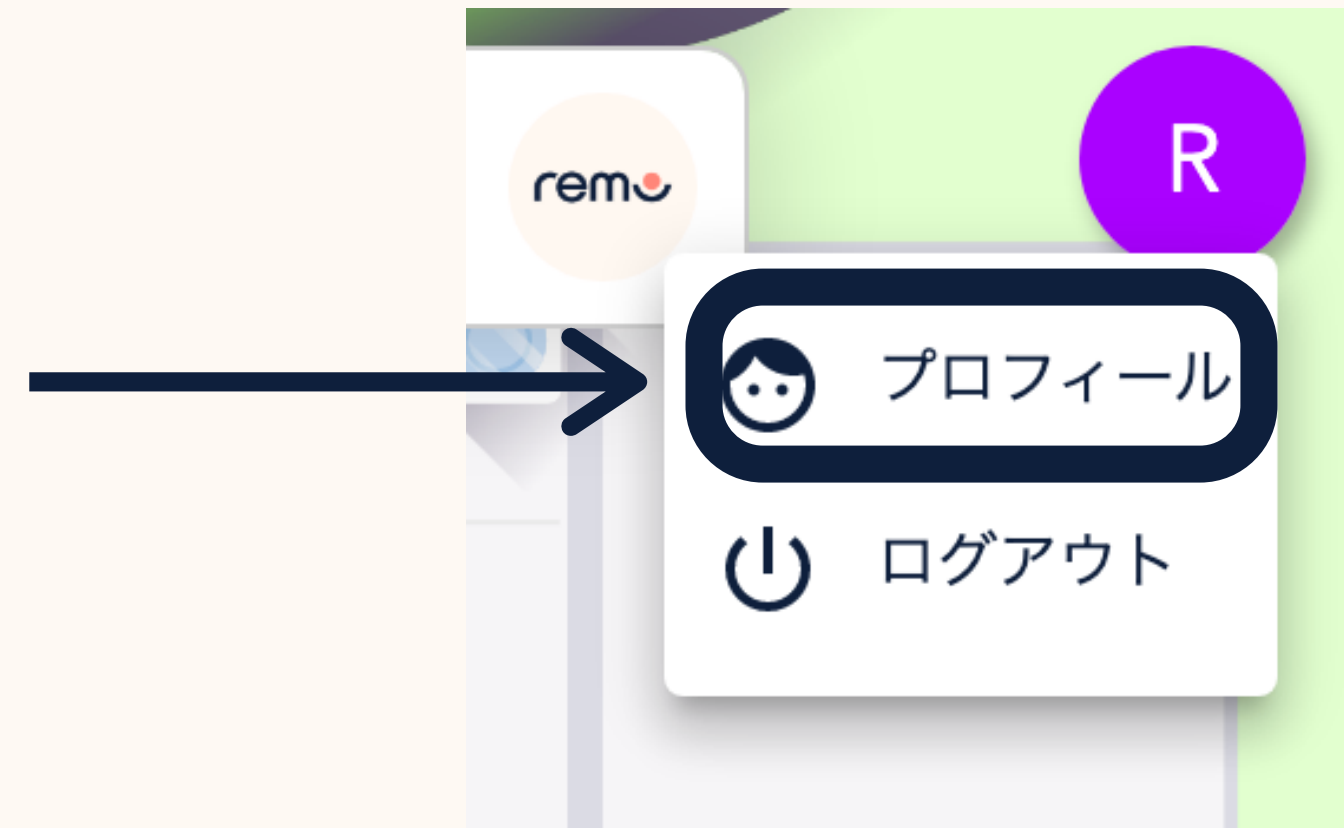


プロフィールの設定方法は
[こちらのガイド記事](#)を
ご覧ください。詳細は、次の
ページで、ご案内します。

上記リンクが動作しない場合：
<https://help.remo.co/ja-JP/support/solutions/articles/63000241063>

※ 匿名ログイン利用時は
使用できません。

ステップ1：
画面右上のご自身のアイコンをクリック
します。



ステップ2：
「プロフィール」を
クリックすると、
ご自身のプロフィールが
表示されます。

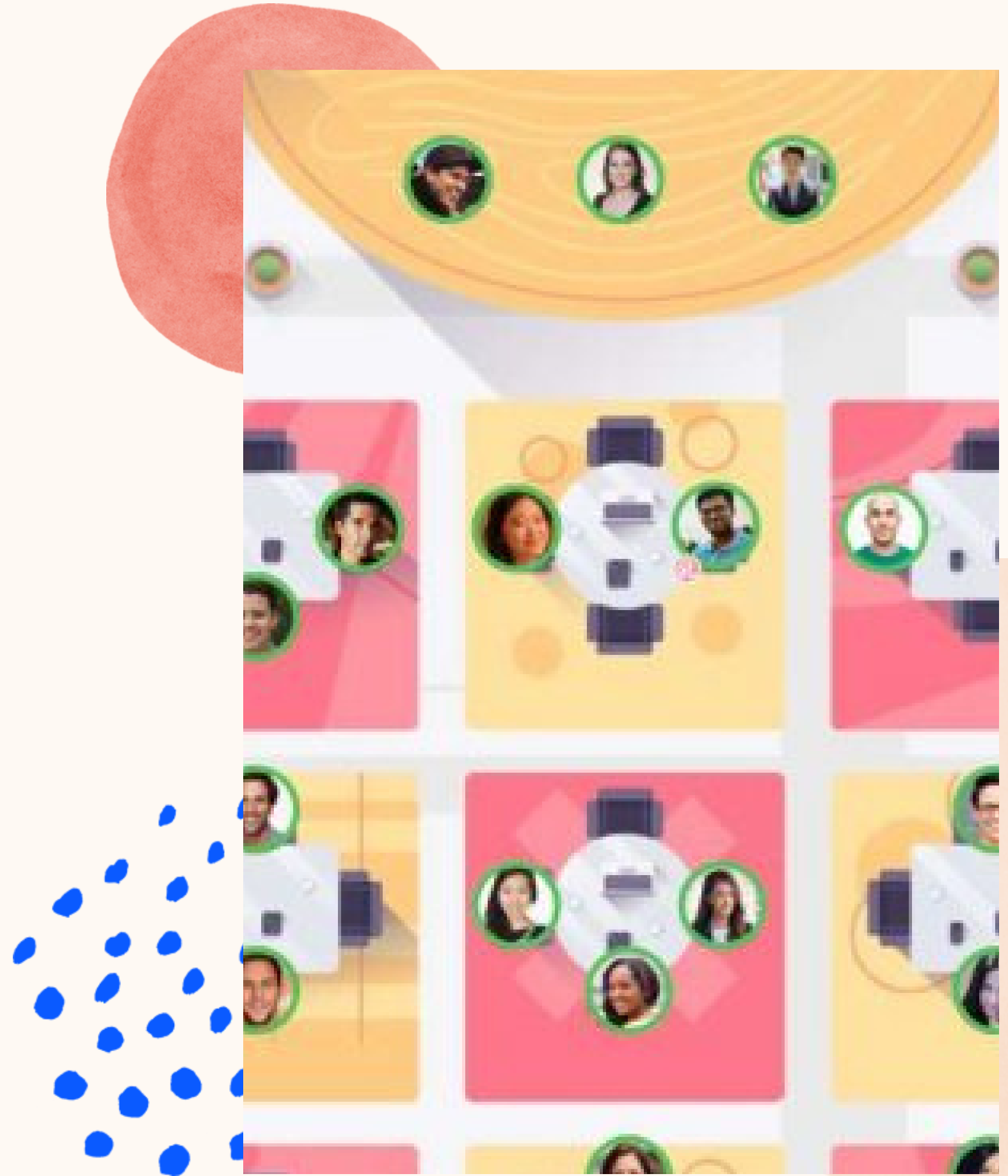
ステップ3：「編集」をクリックすると、プロフィールの編集が可能になります。
編集後、「保存内容を変更」をクリックで入力した内容を保存できます。

The screenshot shows a web form titled 'プロフィールの編集' (Edit Profile). At the top left is a profile picture placeholder with a red circle '1' and a blue button 'プロフィール画像の変更' (Change Profile Picture) and a red button '画像削除' (Delete Image). Below are several input fields: '氏名*' (Name) with a blue circle '2', '見出し' (Title) with an orange circle '3', '会社' (Company) with a red circle '4', '役職' (Job Title) with a blue circle '5', 'LinkedIn URL' with a blue circle '5', 'Facebook URL' with a red circle '7', '会議予約用URL (例: Calendlyなど)' (Meeting booking URL) with an orange circle '6', 'Eight/Sansan オンライン名刺 URL' (Eight/Sansan online business card URL) with a red circle '7', and 'ウェブサイトURL' (Website URL) with an orange circle '8'. At the bottom are two buttons: '保存内容を変更' (Save changes) and 'キャンセル' (Cancel).

- 1 プロフィール画像の追加・変更（画像ファイルのサイズは512KB以下）
- 2 氏名
- 3 見出し
- 4 会社名
- 5 役職
- 6 外部スケジューリングツールへのリンク（例：CALENDLY）
- 7 LINKEDIN、FACEBOOK、EIGHT/SANSAN プロフィール
- 8 その他ウェブサイト

3

イベント中



Remoのイベントへ 登録・参加する方法のおさらい

ガイド記事を確認しましょう

リンクが正常に動作しない場合：

<https://help.remo.co/ja-JP/support/solutions/articles/63000240849>

Remoの基本的な使い方は
次ページでも紹介しています。

ゲスト：イベントへ登録 / 参加する方法

変更日：木, 27 10月, 2022 at 3:42 午後



| 関連するユーザ : | ゲスト | スピーカー | イベントマネージャー・アシスタント | ホスト (オーナー) |
|-----------|-----|-------|-------------------|------------|
| | ✓ | ✓ | ✗ | ✗ |

Remoのイベントに参加するには「Remoアカウント」を作成する必要があります。

新規で作成、または既存のGoogleアカウントと紐付けを行ってください。

※ ご登録・ご利用は無料です。有料プランを購入しない限り、課金されることはありません。

※ 既存のRemoアカウントのパスワードリセット・変更方法は [こちらの記事](#) をご参照ください。

「ゲスト」の場合「イベント開始時間以降」にイベントへ入場可能となります。イベントが開始してから、再度イベントURLへアクセスしてください。※ 「スピーカー」はイベント開始前に入場可能です。

- [開始前のイベントへ事前登録する](#)
- [イベント開始時間後にイベントへ入場する](#)

開始前のイベントへ事前登録する:

1. ブラウザでイベントのURLをアクセスします

はじめに、イベントのURLからイベント参加ページにアクセスします。

カウントダウンが0になった時点で、「イベント参加」ボタンをクリックできるようになります。一部のイベントを除き、イベント開催時刻を過ぎないと、イベントへ入場できません。

※ 「イベント参加」ボタンが表示されない場合はページを再読み込み（Ctrl + RまたはCmd + Rで可能）してください。



The image shows a screenshot of a Remo event page. On the left, there is a large, curved virtual environment with a cityscape background. On the right, there is a white panel with event details. The text on the panel includes: '初めてのイベント', 'March 12th, 12:00pm - JST', 'May 20th, 02:00pm - JST', 'Remoを最大限楽しんで頂く為に「マイク」と「カメラ」のご利用を推奨いたします', and 'イベントが開始されました 🎉'. A blue button with the text 'ログインして参加する' is highlighted with a thick black border and a black arrow pointing to it from the right.

初めて参加する場合、イベントの参加前に 簡単なチュートリアルで操作方法を学びます

イベントに入るとランダ
着席します

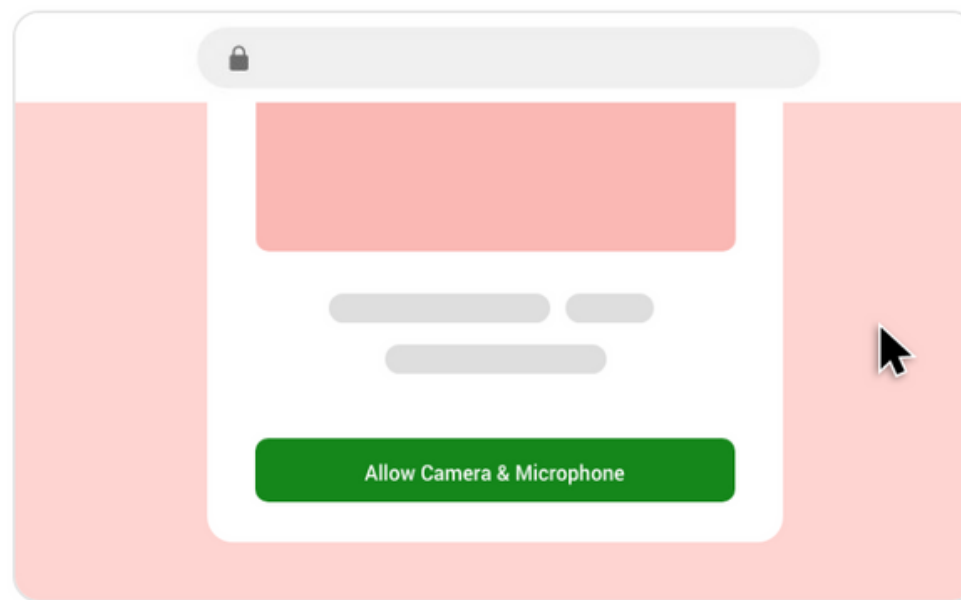
任意のテーブルをダブルクリックして自
由に移動することができます。

ONにして交流を始
よう

プロフィールを設定してみましょう。設
定は数分で完了します

カメラとマイクの使用の許可

マイクとカメラへのアクセスを許可してください



他の参加者とコミュニケーションを取るために、カメラとマイクへのアクセスを許可してください。

[ガイド記事を参照する](#)

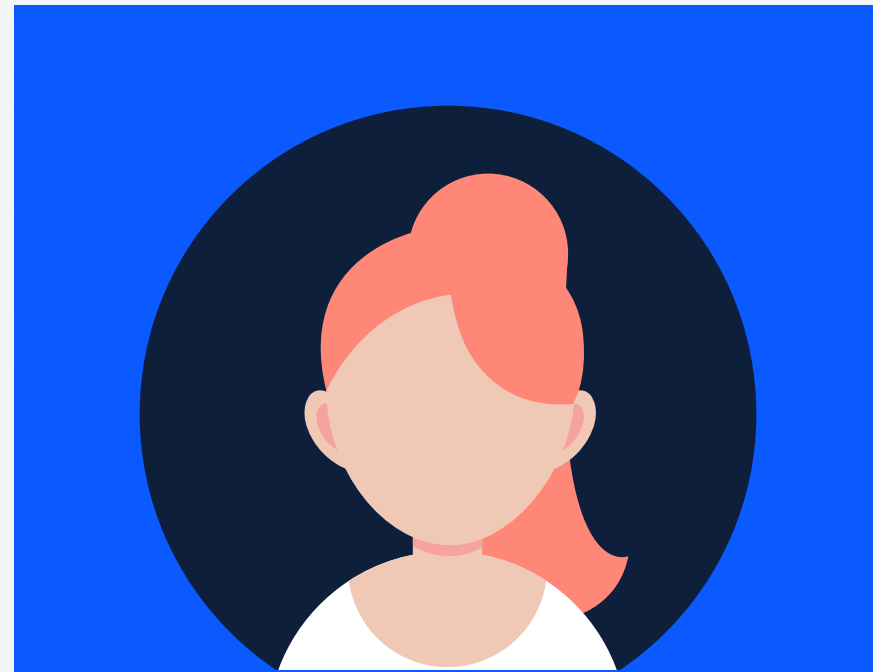
[カメラとマイクを許可する](#)

ブラウザから、カメラとマイクへのアクセス権限が求められるので許可をお忘れなく！

カメラとマイクの使用を許可する方法は以下のガイド記事からもご確認いただけます。

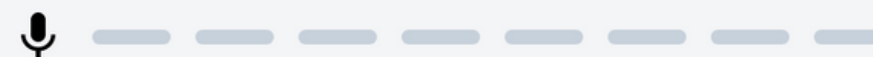
[Chrome](#) |
[Safari](#) | [Microsoft Edge](#)

ご利用の端末がRemoに対応しているかを こちらのページでご確認いただけます。



カメラ FaceTime Camera ▼

マイク Default - Internal Micro ▼



スピーカー Default - Internal Speak ▼

▶ 音声をテストする

カメラとマイクが動作していない場合

✔ システムチェック成功

詳細を確認する

イベントへの参加準備はよろしいですか？

参加する

システムチェック完了後、「参加する」ボタンをクリックしてイベントに参加してください。

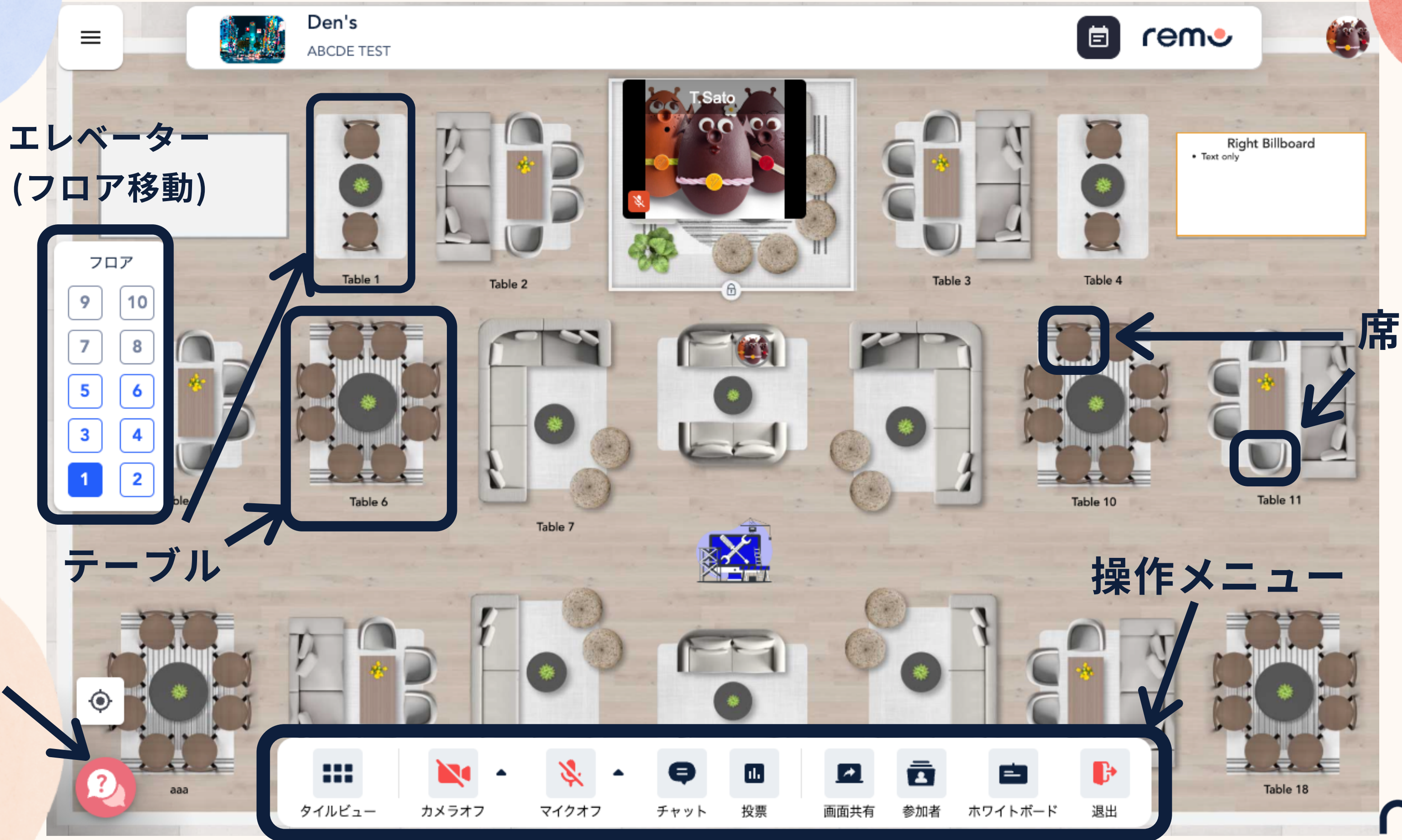
システムチェックに失敗した場合、もう一度テストを行ってください。再テストを行っても失敗する場合はデバイスご利用のデバイスをご確認ください。

※エラーが発生しても問題なく利用できる場合もございますので、入場してお試しくください。

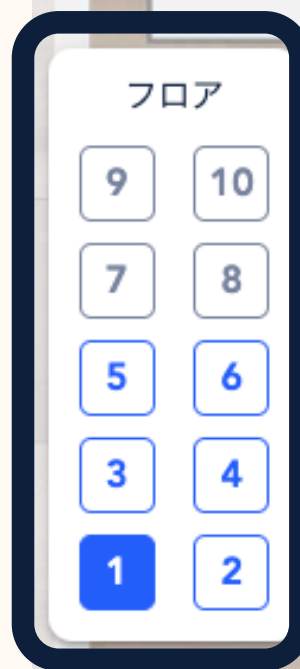


会場の見方

フロアの全体像



エレベーター
(フロア移動)



テーブル

席

操作メニュー

サポート

テーブル移動

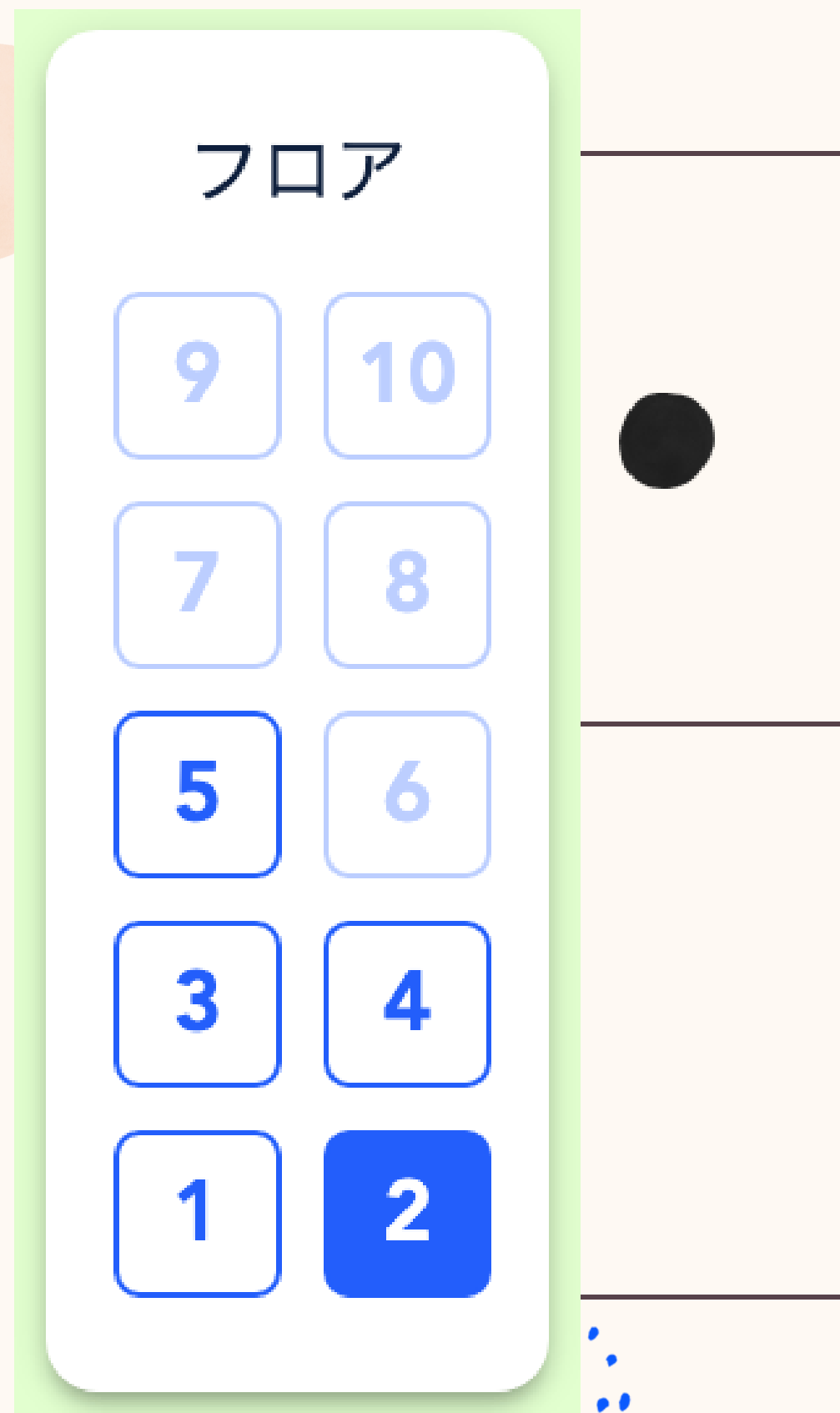
入場後は参加順にテーブルにランダムで配置され、その後、参加者はダブルクリックで自由に席を移動することが可能です。

テーブルごとの着席数は、描かれている椅子の数が定員となります。

定員を超えたテーブルには移動できません。移動しようとする時満席のアラートが表示されます。



エレベーター



①

画面左側のフロアバーからフロア間を移動できます

②

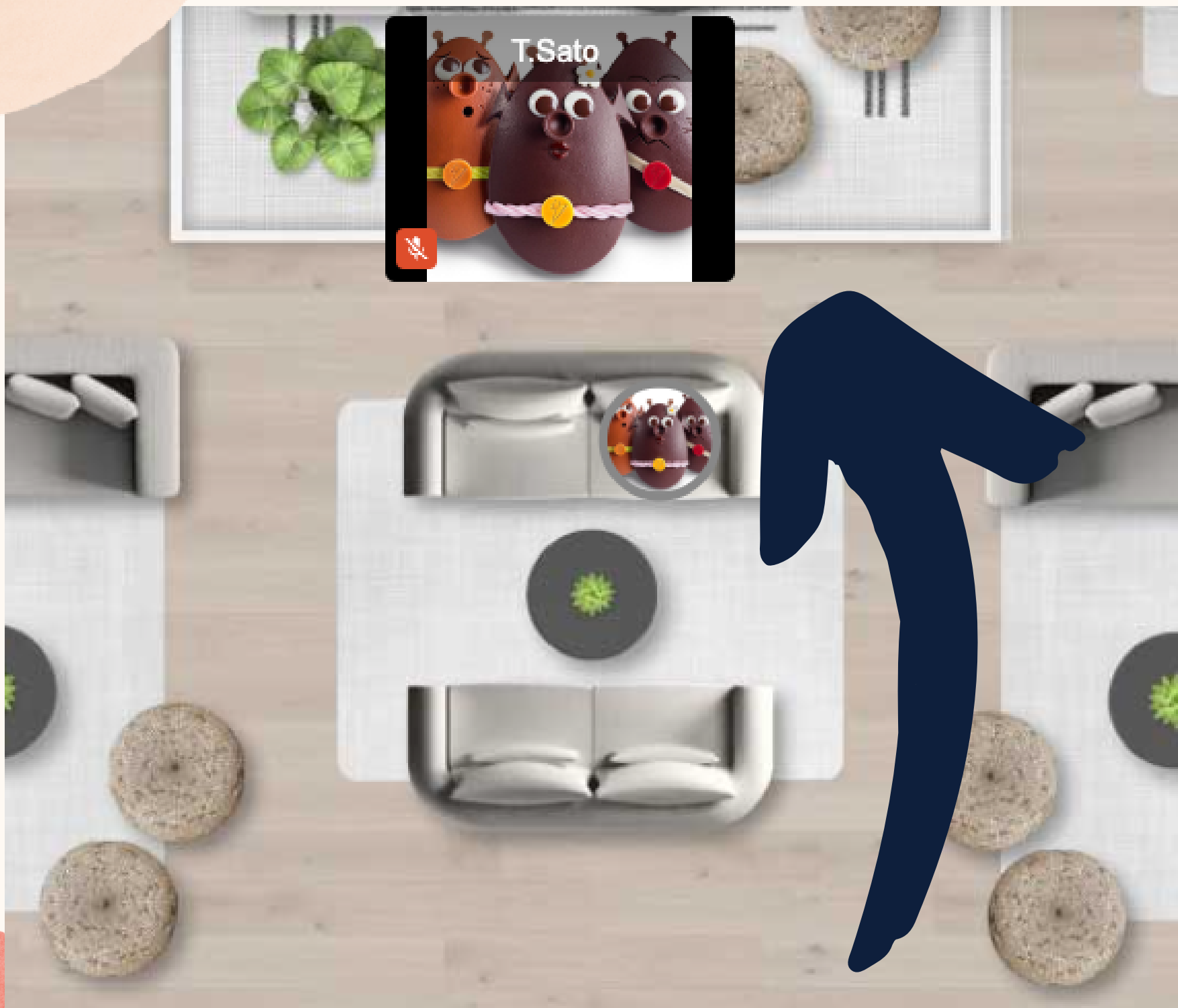
各フロアにいるゲストの数は各フロアのボタンをマウスオーバーすることで確認できます

③

イベントのフロア数はイベント主催者により設定されています。1フロアのみの場合もございます。

マイクとカメラ

交流型イベント参加の際にはマイクとカメラをオンにすることをお勧めします



画面下メニューバーの「カメラ」と「マイク」をクリックすることでカメラとマイクをオンにできます。

オフの状態でも、小窓は表示され、テーブルに着席していることを他の参加者に示します。

マイクとカメラに問題が発生している場合、[こちら](#)からシステムチェックを行えます。また、トラブルシュートに関するガイド記事は[こちらのページ](#)から確認できます。



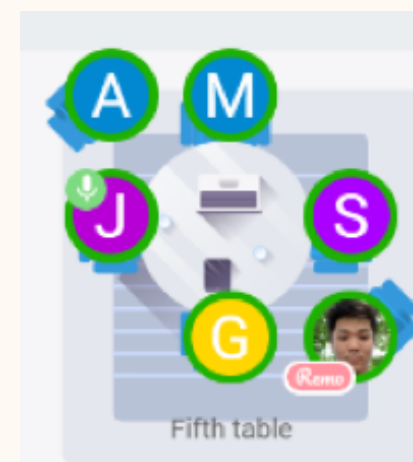
チャット

イベントでは他の参加者とチャットで
会話することもできます

1. 画面下のメニューバーの「チャット」をクリックする
2. 以下のいずれかのチャットを選択する：



全体チャット：
参加者全員が参加可能



テーブルチャット：
テーブルにいる
参加者のみ参加可能

※テーブルを移動する
と履歴は消えます



プライベートチャット：
特定の参加者と
やりとりできます
(参加者は
検索ボックスから
検索可能)

3. メッセージを送る



画面共有

同じテーブルに着席している参加者に向けて画面を共有できます。

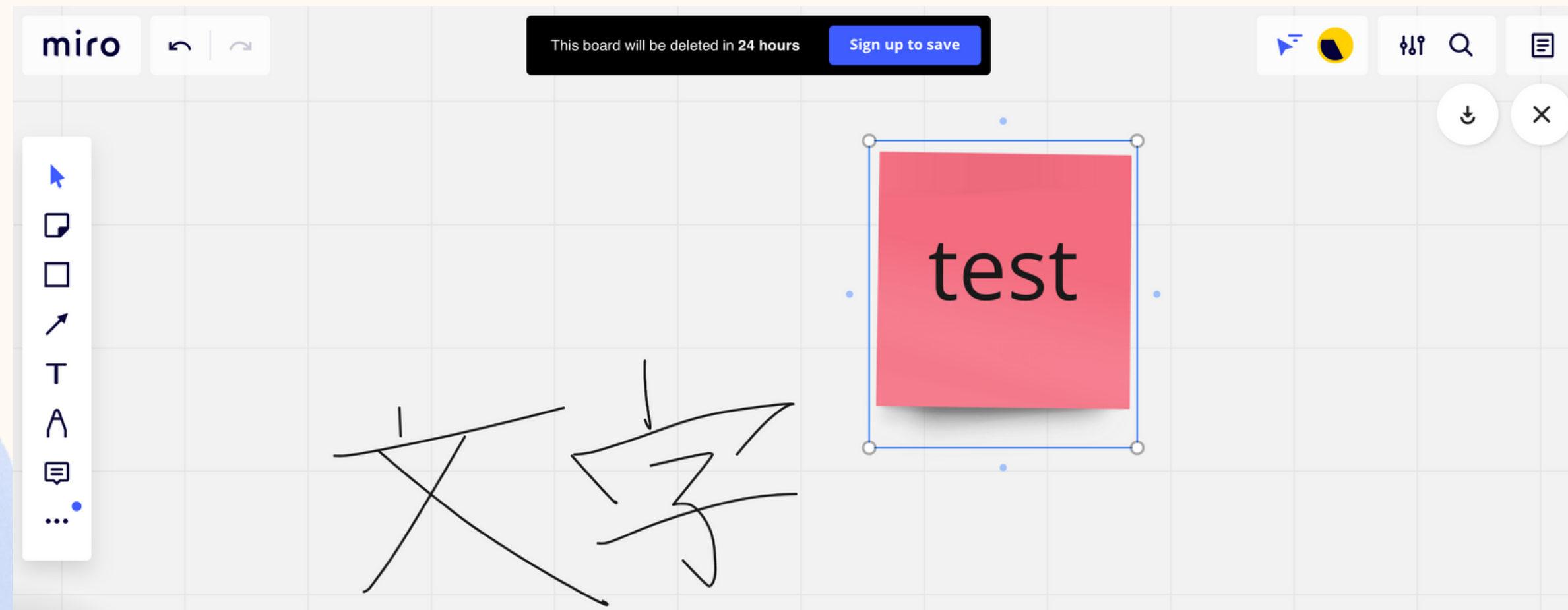
1. 「画面共有」をクリック
a. またはAlt + Sを押す
2. 共有したい画面を選択する（全ての画面、特定のアプリケーション、特定のタブを共有できます）※使用ブラウザによる
3. 「共有」を選択する



ホワイトボード

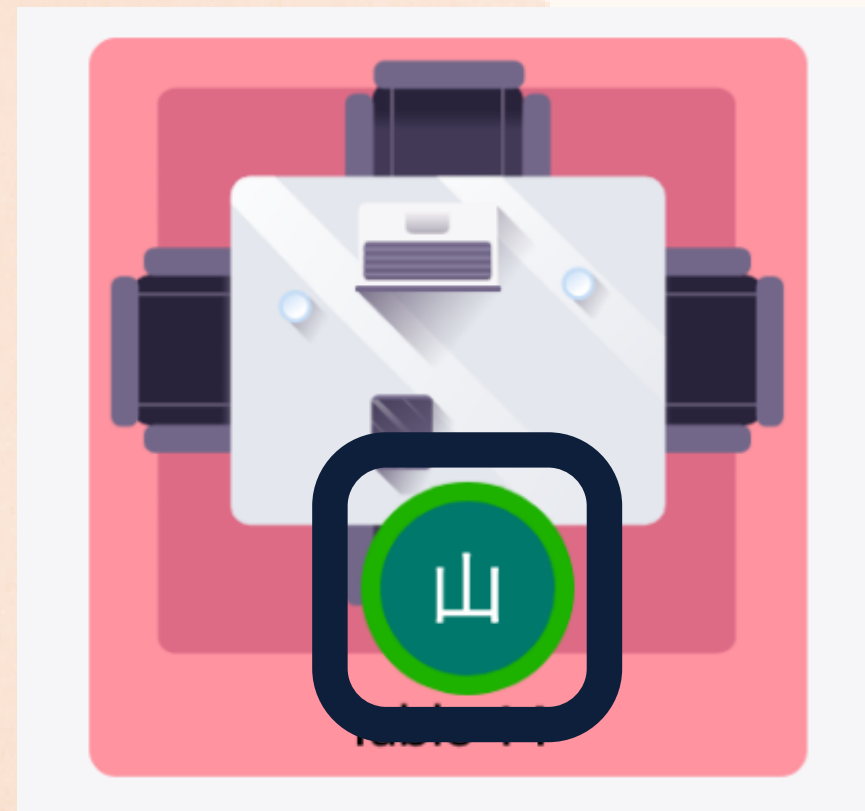
1. 「その他」をクリック
2. 「ホワイトボード」を選択

ホワイトボードは
Miroを表示して使用する仕様です。
共同作業や情報の提示などに利用できます。
各テーブルには個別にホワイトボード
が用意されています。



プロフィールの閲覧

参加者のアイコンをクリックすると、ビジネスカードが表示され、参加者の情報を閲覧できます。



看板



左看板：動画専用

**再生ボタンで再生、最大化ボタンで
最大化できます。**

右看板：テキスト専用

(例：スケジュール)

マウスオーバーで大きく表示できます。

※行ごとに文頭に「・」が入ります

※動画タイトルが看板を隠してしまっている場合、マウスホイールまたはトラックパッドを動かしてマップを縮小してください。また、一点を長クリックしながらマウスを動かすと、フロアマップを移動できます。

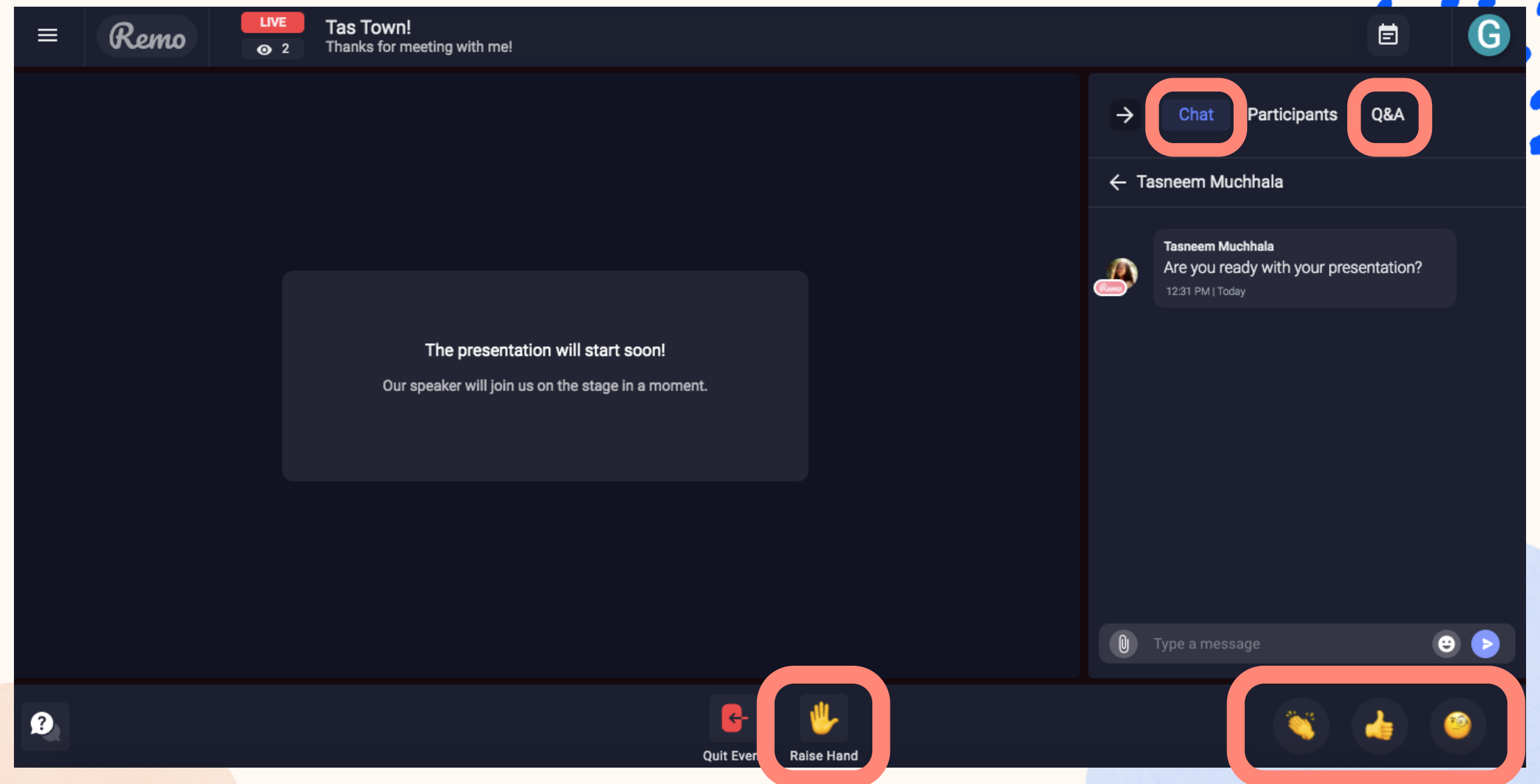
プレゼンテーションモード

プレゼンテーションモード中では、ホストが開始したプレゼンテーションを見ることができます。

プレゼンテーションモード中に
参加者ができるアクション
手をあげる... 挙手して、ホスト
に知らせます

退出... イベントを退出します
チャット... 会話モードと共通
Q&A... 質問の投稿が可能です

プレゼンテーションモード中
は、テーブルで同席の方と
話すことができず、参加者の
カメラとマイクは自動的にオフ
となります。



画面左下の「サポート」をクリックして、チャットボットをご利用ください。チャットボットで解決できない場合、主催者へ問い合わせるか、メールでRemoのスタッフにお問い合わせください。

また、以下のページもご参照いただけます。

- [FAQs 日本語](#)
- [Remo ガイド記事](#)

サポート



イベントからの退出

参加者がイベントを退出するには、
「退出」をクリックすることで退出が可能です。

イベント退出後は退出ページに自動的にアクセスします。



Remoをご利用いただき
ありがとうございます。



www.jp.remo.co

Interactive Online Conferences & Networking
Experiences That People Can't Stop Talking About

© 2022 Remo | All rights reserved.